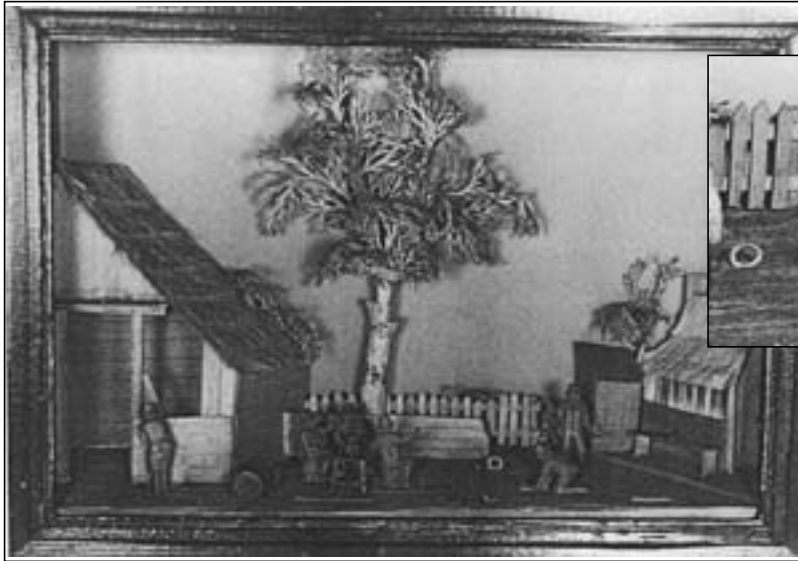


## Bavelaar

Bavelaartjes zijn in hout of been gesneden kleine diorama's, geplaatst in een houten kastje achter glas. Het zijn voorstellingen van landschappen en schepen en van het gebeuren in en rond het huis. Behalve bij binnenhuisjes is de achtergrond blauw. De figuurtjes, meestal 10 tot 15 mm groot, zijn afzonderlijk gesneden en op de houten of benen bodem gelijmd.



*Bavelaar 10.5 x 16.5  
particulier bezit.  
Beugelen (zie inzet)*

Een oud versje vermeldt over het beugelen:  
Daar ik het land heb aan bukken,  
Bleef ik natuurlijk bij de krukken.  
Juist om dat bukken gaf men op den duur de voorkeur aan de kolfbanen en ver-  
dwenen de beugelbanen vrijwel helemaal.

**Bron:** Oud Vermaeck 'Traditionele Sporten en spelen' Loenen