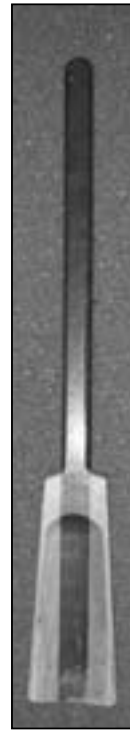




A



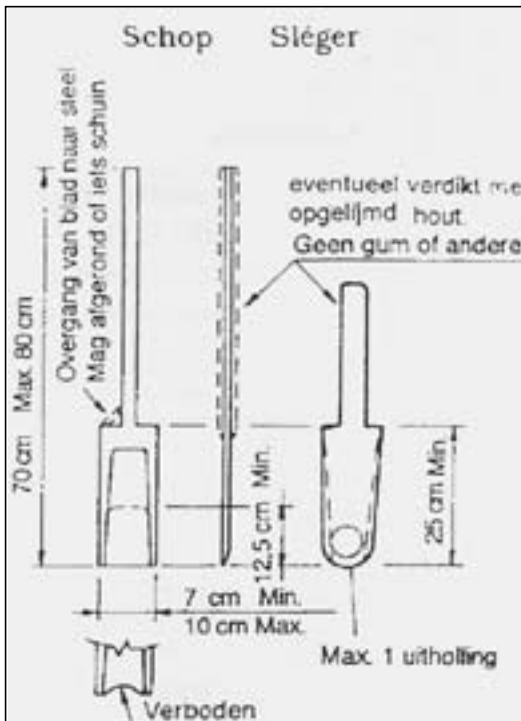
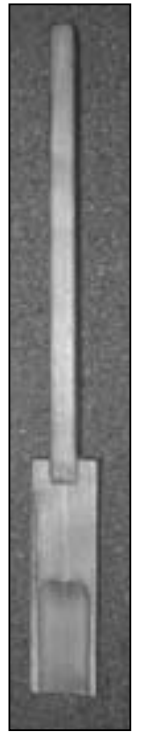
B



C



D



Schoppen en slegers worden overwegend van harde houtsoorten vervaardigd.

- a. diverse modellen verschillende houtsoorten
- b. schop uit twee houtsoorten vervaardigd.
- c. schop Frans van Esch van de vereniging Olland die zijn schop altijd zelf maakt, van een stuk hout of soms wel uit een stammetje van een boom.
- d. schopje met de minimum afmeting van 7 cm van J.P.Segers Beek ("Jennenhof") België